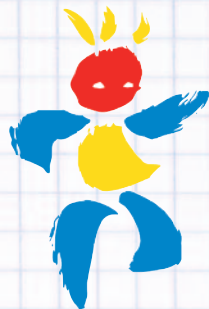


L'ISAE, C'EST  
POUR TOUS LES PE !

RECONNAÎTRE  
NOTRE MÉTIER.  
MAINTENANT !



SNUipp - FSU

# MONSIEUR LE MINISTRE, NOUS DEMANDONS QUE L'ISAE SOIT VERSÉE À TOUS LES PE !

L'indemnité de suivi et d'accompagnement des élèves (ISAE) vient d'être créée au bénéfice des enseignants du 1<sup>er</sup> degré. Elle a pour objet de reconnaître une première partie de notre « *activité professionnelle invisible* » ( suivi, évaluation des élèves, temps de concertation et de travail en équipe, temps consacré au dialogue avec les familles...). Tous les PE et instits où qu'ils exercent assurent ces missions ! **Tous doivent avoir droit à l'ISAE !** Or, à ce jour, les enseignants de SEGPA, d'EREA, d'ERPD, d'ULIS et de classes relais ainsi que les CPC, les enseignants référents... en sont exclus ! C'est injuste et inacceptable !

DEPARTEMENT : .....

NOM(S) : .....

ECOLE: .....

SIGNATURE(S) : .....

L'ISAE, C'EST  
POUR TOUS  
LES PE !

Monsieur le Ministre  
de l'Education nationale  
110 rue de Grenelle  
75007 Paris

A remettre au  
SNUipp-FSU  
128, bd Blanqui  
75013 Paris  
ou à votre section  
départementale



SNUipp-FSU